

ПРИКРЕПЛЕНИЕ ЗАСТРАХОВАННЫХ ЛИЦ К МЕДИЦИНСКОЙ ОРГАНИЗАЦИИ, ОКАЗЫВАЮЩЕЙ ПЕРВИЧНУЮ МЕДИКО-САНИТАРНУЮ ПОМОЩЬ

Приказ Минздравсоцразвития России от 26.04.2012 №406н
«Об утверждении Порядка выбора гражданином мед.организации
в рамках программы гос.гарантий бесплатного оказания гражданам
медицинской помощи»

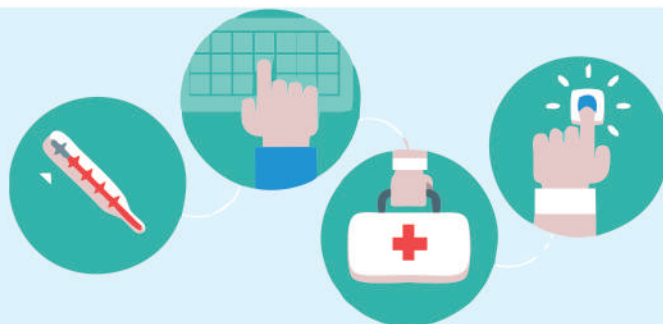
Выбор врача и медицинской организации (ст.21 Федерального
закона от 21.11.2011г. № 323-ФЗ «Об основах здоровья граждан в
Российской Федерации», ст.16 Федерального закона от
29.11.2010№326-ФЗ «Об обязательном медицинском страховании в
РФ»

Для прикрепления ребенка к детской поликлинике необходимо:

-Заявление на имя главного врача от пациента или законного представителя пациента о прикреплении к мед.организации

- Поликлиники оказывают первичную
амбулаторно-поликлиническую медицинскую
помощь по участковому принципу.
- Приоритетность участкового принципа
обслуживания населения в поликлинике
объясняется тем, что, кроме медицинской
помощи, оказываемой в поликлинике,
участковый врач при необходимости
осуществляет лечение на дому, включая
оказание неотложной помощи.
- Поэтому к заявлению необходимо предоставить
документ, подтверждающий Ваше
фактическое место жительства на
территории, обслуживаемой поликлиникой.
- Если Вы не проживаете на территории
обслуживания поликлиники, то прикрепление
допустимо только при условии возможности
обслуживания на дому, и с учетом согласия
врача, которого Вы выбрали.

ПЕРВИЧНАЯ МЕДИКО-САНИТАРНАЯ ПОМОЩЬ, ОКАЗЫВАЕМАЯ В ПОЛИКЛИНИКЕ:



В соответствии с территориальной
программой госгарантий бесплатного
оказания гражданам медицинской помощи
на территории РФ

- Профилактика и диагностика заболеваний
- Лечение заболеваний/состояний/
травм/отравлений
- Медицинская реабилитация
- Профилактические прививки
- Профилактические осмотры
- Санитарно-гигиеническое просвещение
- Формирование здорового образа жизни

ГБУЗ «Городская детская поликлиника»

Режим работы:

Будние дни- 8.00 - 19.00; Суббота- 8.00 -14.00

Единый Контакт-Центр

-Запись на прием к врачам-специалистам

-Вызов врача на дом

-Справочная информация

тел.:990-130

Прием врача неотложной помощи

ежедневно во всех детских поликлиниках;

воскресенье: 8.00-15.00 в д/п №6

по адресу: 1-й проезд Рахманинова,12.

Сайт: www.pnzgdp.ru

ГБУЗ «ГОРОДСКАЯ ДЕТСКАЯ ПОЛИКЛИНИКА»

*Памятка для родителей
Оформляем документы*

ДОКУМЕНТЫ, НЕОБХОДИМЫЕ ДЛЯ ОБСЛУЖИВАНИЯ РЕБЕНКА В ДЕТСКОЙ ПОЛИКЛИНИКЕ



1. Свидетельство о рождении ребёнка
(до 14 лет) или паспорт ребенка с 14 лет +
паспорт родителей *
2. Страховой медицинский полис ребенка*
3. СНИЛС ребенка*
4. Амбулаторная карта (выдается в детской
поликлинике)
5. Заявление о прикреплении к медицинской
организации
6. Согласие на медицинское вмешательство
7. Согласие на обработку персональных
данных (бланки можно взять в регистратуре/
у врача-педиатра участкового/скачать на
сайте: www.pnzgdp.ru)

** Копии документов делаются и заверяются в
мед.организации с согласия пациента или
законного представителя пациента*

СВИДЕТЕЛЬСТВО О РОЖДЕНИИ РЕБЁНКА

-Документ, подтверждающий регистрацию акта гражданского состояния - факта рождения ребенка, - в государственных реестрах.

-Свидетельство о рождении содержит информацию о ребенке и его родителях, о дате и месте рождения ребенка.

Свидетельство о рождении выдается на имя ребенка в первый месяц жизни и является его первым документом

-Для ребенка свидетельство о рождении - очень важный документ, подтверждающий его гражданство и, соответственно, его гражданские права.



ПОЛИС ОБЯЗАТЕЛЬНОГО МЕДИЦИНСКОГО СТРАХОВАНИЯ

-Официальный документ, необходимый для удостоверения права застрахованного лица на получение медицинского обслуживания на бесплатной основе в том объеме, который предусмотрен в базовой программе ОМС.



-Функции полиса ОМС, его гарантии определяются Законом РФ «Об обязательном медицинском страховании в Российской Федерации» №326-ФЗ от 29.11.2010 года.



-Медицинское обслуживание по полису ОМС осуществляется для граждан абсолютно бесплатно и финансируется за счет денежных средств страховых фондов - территориальных и федерального

-Медицинский полис можно оформить раньше, чем прописку по месту жительства, так как в детской поликлинике его требуют до исполнения ребенку одного месяца от рождения
-Полис является необходимым документом для получения бесплатных медицинских услуг

ГДЕ ПОЛУЧИТЬ МЕДИЦИНСКИЙ ПОЛИС:

-страховая медицинская компания (ООО «Капитал-МС», АО «МАКС-М» и др.)
-многофункциональный центр (МФЦ)

НЕОБХОДИМЫЕ ДОКУМЕНТЫ ДЛЯ ОФОРМЛЕНИЯ ПОЛИСА ОМС:

- Паспорт одного из родителей
- Свидетельство о рождении/паспорт ребенка
- СНИЛС ребенка (если имеется)

СНИЛС (СТРАХОВОЙ НОМЕР ИНДИВИДУАЛЬНОГО ЛИЦЕВОГО СЧЕТА)

-Документ, удостоверяющий регистрацию лица в пенсионной страховой системе.

-В нем указывается ФИО человека, дата его рождения и личный номер пенсионного счета.
-Действует бессрочно



ГДЕ ПОЛУЧИТЬ СНИЛС?

-в ПФР (Пенсионный фонд России)
-в МФЦ (многофункц. центр)

СПИСОК ДОКУМЕНТОВ ДЛЯ ОФОРМЛЕНИЯ СНИЛС:

- Паспорт одного из родителей
- Свидетельство о рождении ребенка

АМБУЛАТОРНАЯ КАРТА РЕБЕНКА

-История развития ребенка **-форма 112/у**
-Учетно-оперативный документ детской поликлиники, заполняемый на каждого обслуживаемого ребенка



-Предназначена для регистрации данных медицинского наблюдения за ребенком

-Карта является одним из основных документов ребенка, который проходит лечение и обследование в амбулаторно-поликлинических условиях

-Амбулаторная карта заводится на каждого ребенка при его первом обращении в поликлинику и предназначена для ведения записей наблюдения за развитием и состоянием здоровья ребенка от рождения до 18 лет

ДОКУМЕНТЫ, НЕОБХОДИМЫЕ ДЛЯ ОФОРМЛЕНИЯ СВИДЕТЕЛЬСТВА О РОЖДЕНИИ РЕБЕНКА:

- Справка из роддома;
- Паспорта родителей или одного из них (при неполной семье);
- Свидетельство о браке биологических родителей (если имеется)

-Обратиться в ближайший ЗАГС в течение месяца после рождения ребенка

-В ЗАГСе оформляется **СВИДЕТЕЛЬСТВО О РОЖДЕНИИ РЕБЕНКА**, а также выдается **СПРАВКА О РОЖДЕНИИ, необходимая для получения пособий на ребенка** (срок действия справки-6 месяцев)

-Справку следует **предоставить по месту работы отца/матери ребенка или в отделение соцзащиты населения**, если нет официального трудоустройства)